

Aspectos Financieros y Estadísticos de la Seguridad Social en Argentina

Consejo Profesional de Ciencias Económicas
Ciudad Autónoma de Buenos Aires
14-10-2025

**Act. Roberto
Gómez**



Agenda

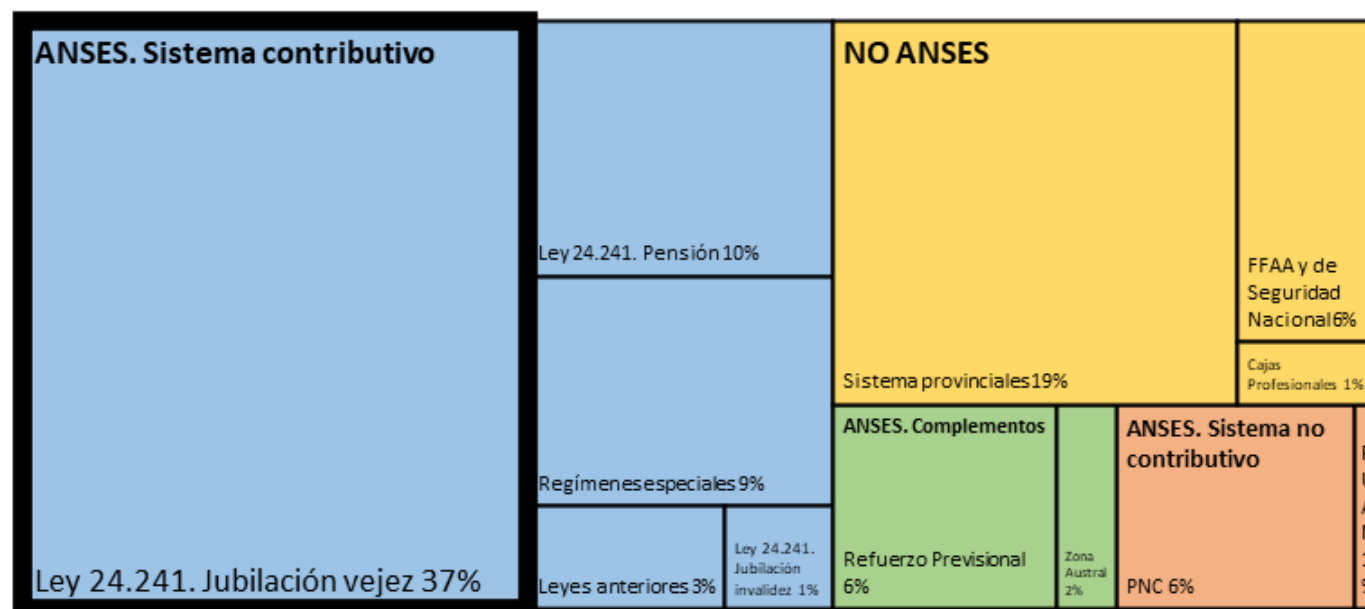
- **Aspectos estadísticos: Composición interna de las jubilaciones Ley 24.241**
- **Aspectos financieros: Ingresos y gastos de ANSES**
- **Demografía: últimas estimaciones de nacimientos**

Composición interna de las jubilaciones Ley 24.241

GASTO TOTAL ESTIMADO DE PREVISIÓN SOCIAL EN ARGENTINA. MAYO 2025

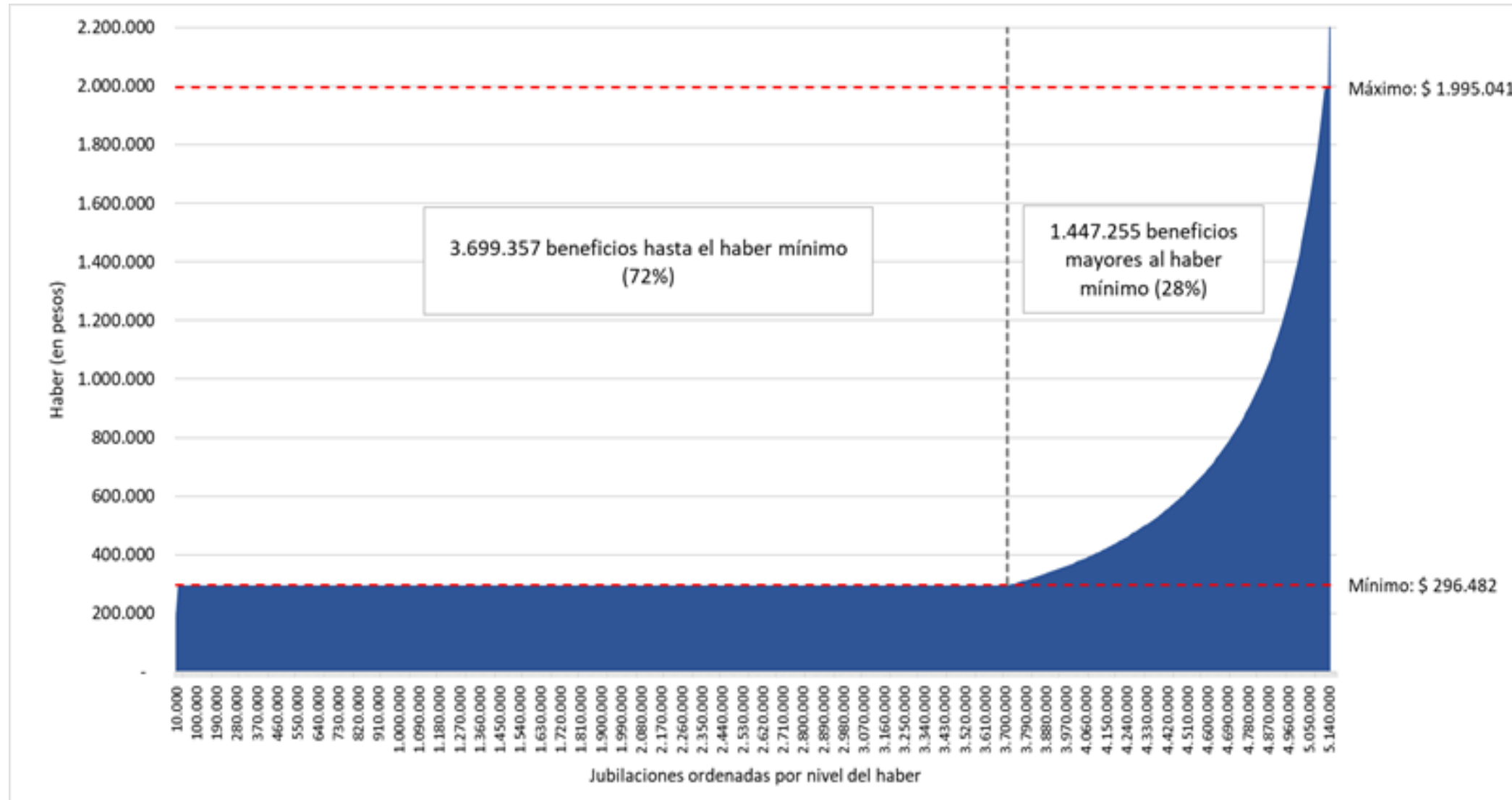
REGIMEN				Gasto mensual (en millones de pesos)	Participación % en el gasto total
Sistemas administrados por ANSES	Sistema contributivo	Ley 24.241	Jubilación	2.145.340	37,1%
			Retiro por invalidez	79.592	1,4%
			Pensión	561.860	9,7%
		Leyes anteriores		146.044	2,5%
		Regímenes especiales		507.473	8,8%
	Sistema no contributivo	PNC		352.692	6,1%
		PUAM		44.484	0,8%
	Complementos	Zona Austral		89.628	1,5%
		Refuerzo Previsional		330.976	5,7%
Sistemas no administrados por ANSES			Reg provinciales empl públicos	1.122.426	19,4%
			FFAA y de Seguridad Nacional	341.505	5,9%
			Cajas de Profesionales	66.510	1,1%
TOTAL				5.788.532	100,0%

■ ANSES. Sistema contributivo
 ■ ANSES. Sistema no contributivo
 ■ ANSES. Complementos
 ■ NO ANSES



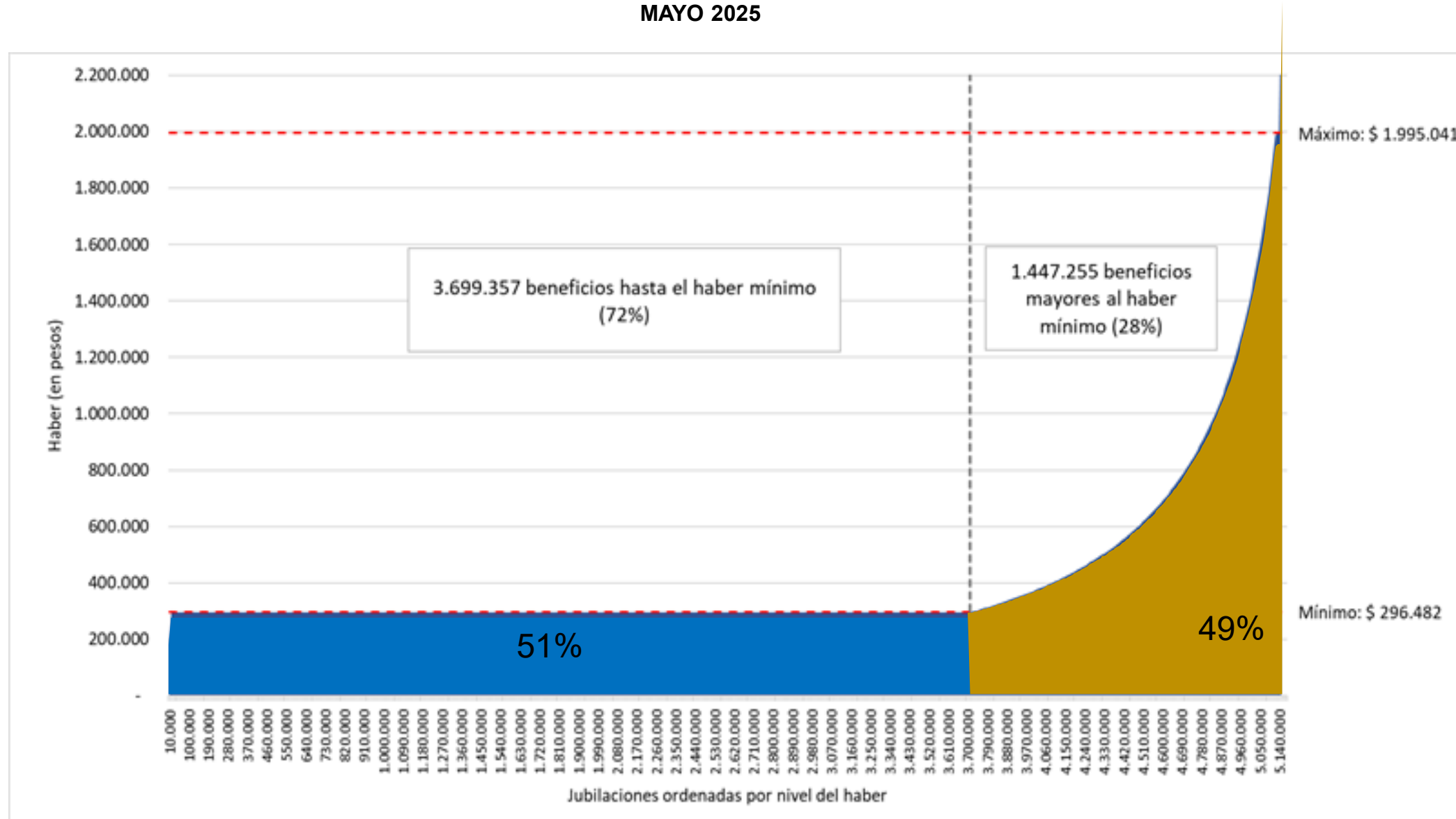
JUBILACIONES, SEGÚN NIVEL DEL HABER

MAYO 2025



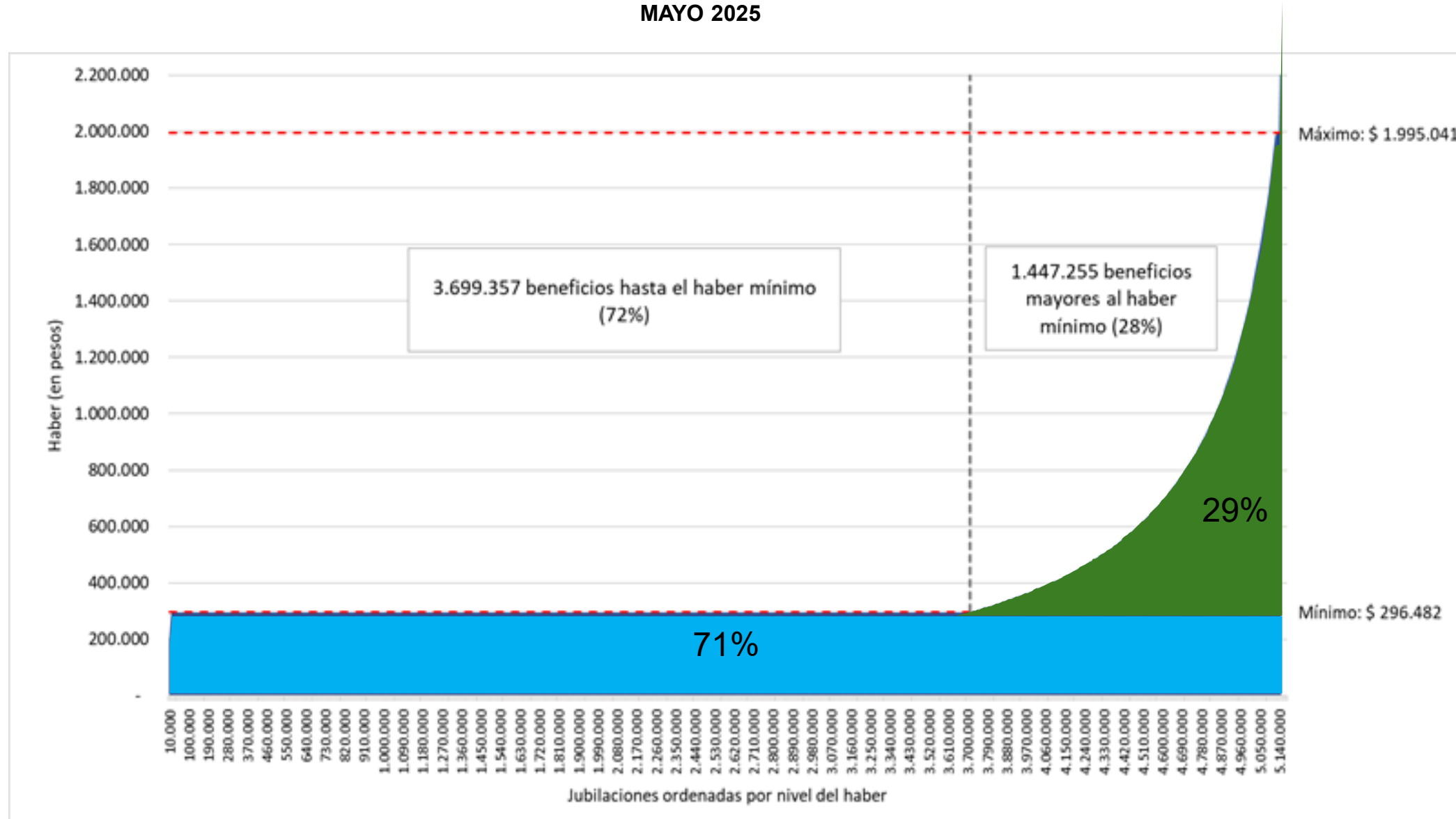
JUBILACIONES, SEGÚN NIVEL DEL HABER

MAYO 2025



JUBILACIONES, SEGÚN NIVEL DEL HABER

MAYO 2025



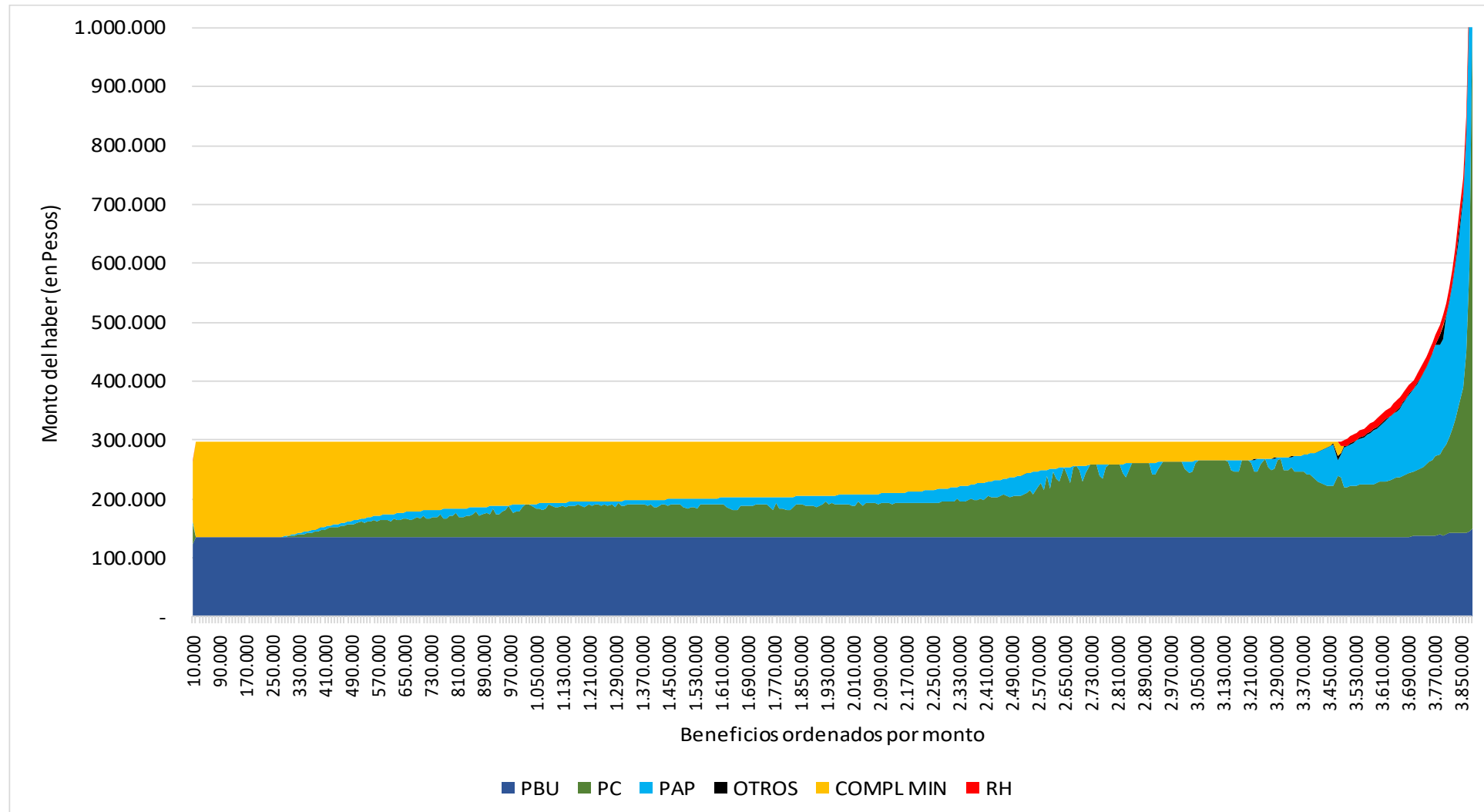
JUBILACIONES, SEGÚN FORMA DE ACCESO Y NIVEL DEL HABER

MAYO 2025

	Hasta el haber mínimo	Supera el haber mínimo	Total
Sin Moratoria	223.758	1.040.197	1.263.955
Con Moratoria	3.475.599	407.058	3.882.657
Total	3.699.357	1.447.255	5.146.612

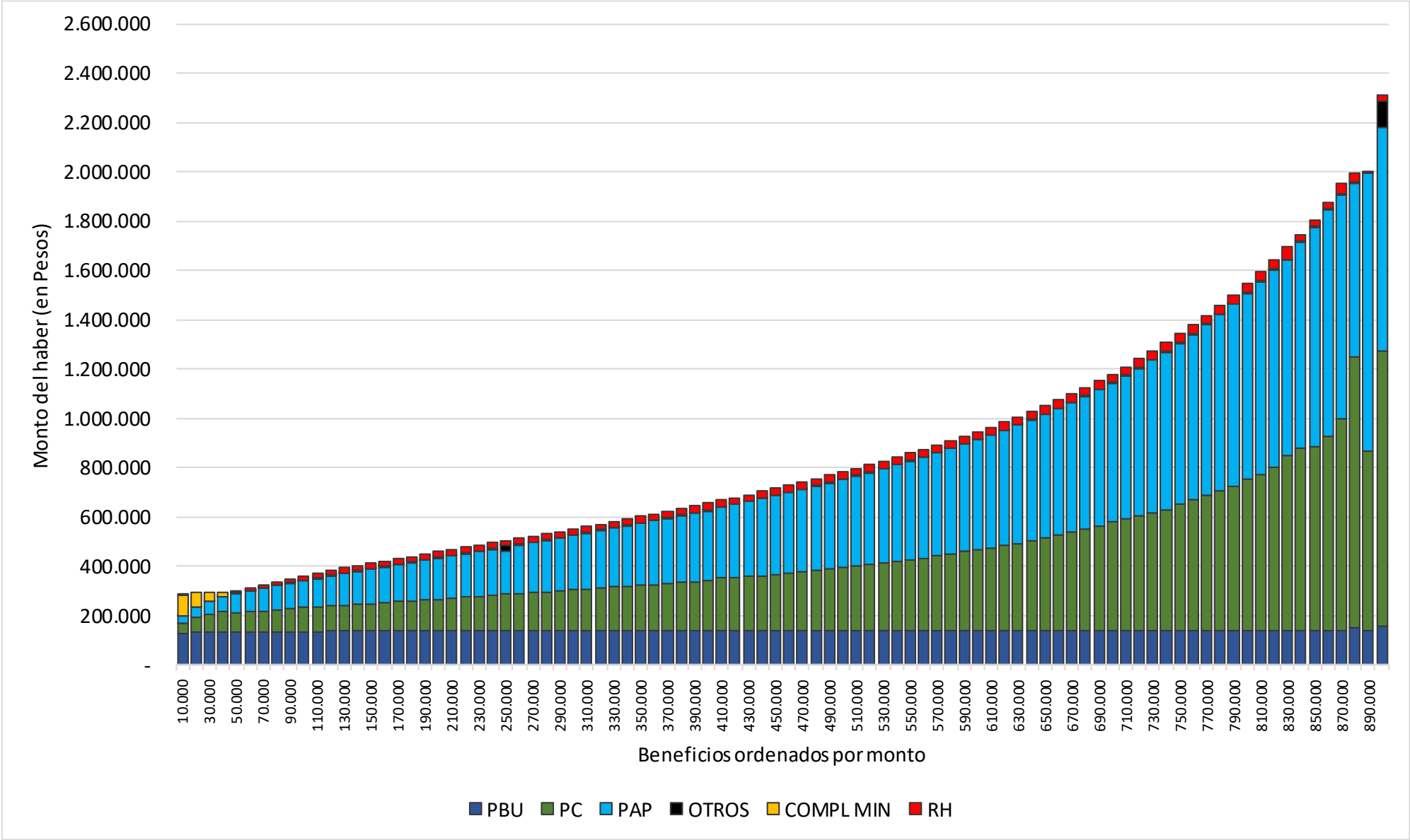
Sector con mayoría de aportes	Beneficios totales	Mínimos	
		Casos	%
Relación de Dependencia	898,847	46,585	5%
Autónomos	186,528	72,181	39%
Monotributo	89,514	56,498	63%
Casa Particular	10,000	9,113	91%
Sin clasificar	79,066	39,381	50%
Total	1,263,955	223,758	18%

PRESTACIONES DE JUBILACIÓN CON MORATORIA, SEGÚN COMPONENTE DEL HABER MAYO 2025



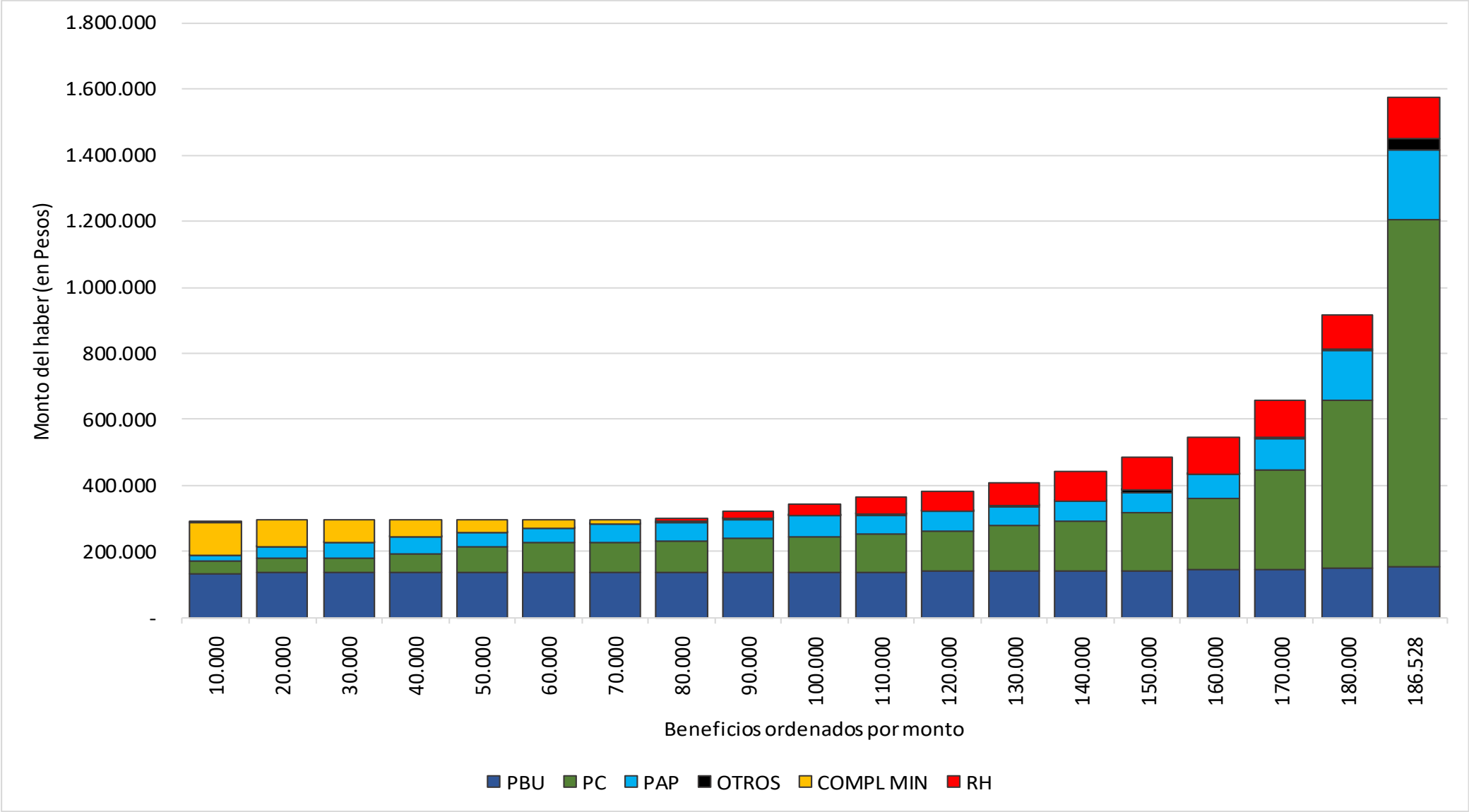
PRESTACIONES DE JUBILACIÓN SIN MORATORIA, SEGÚN RÉGIMEN CON MAYOR CANTIDAD DE APORTES
MAYO 2025

RELACIÓN DE DEPENDENCIA



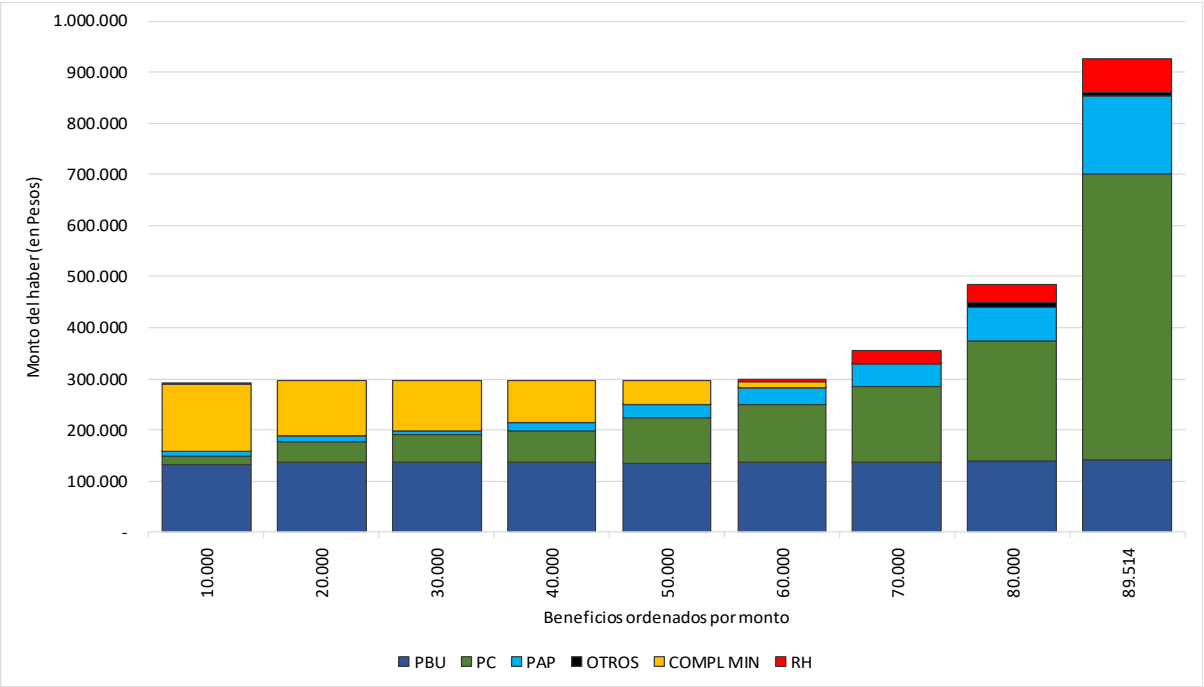
PRESTACIONES DE JUBILACIÓN SIN MORATORIA, SEGÚN RÉGIMEN CON MAYOR CANTIDAD DE APORTES
MAYO 2025

AUTÓNOMOS



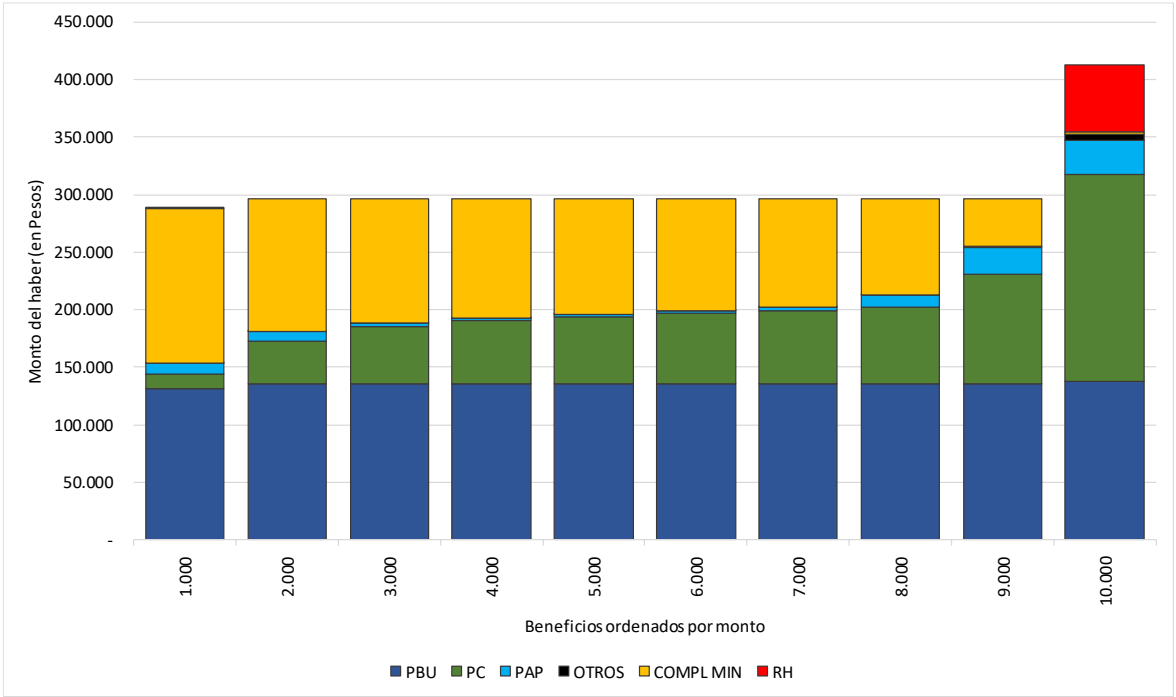
PRESTACIONES DE JUBILACIÓN SIN MORATORIA, SEGÚN RÉGIMEN CON MAYOR CANTIDAD DE APORTES

MAYO 2025



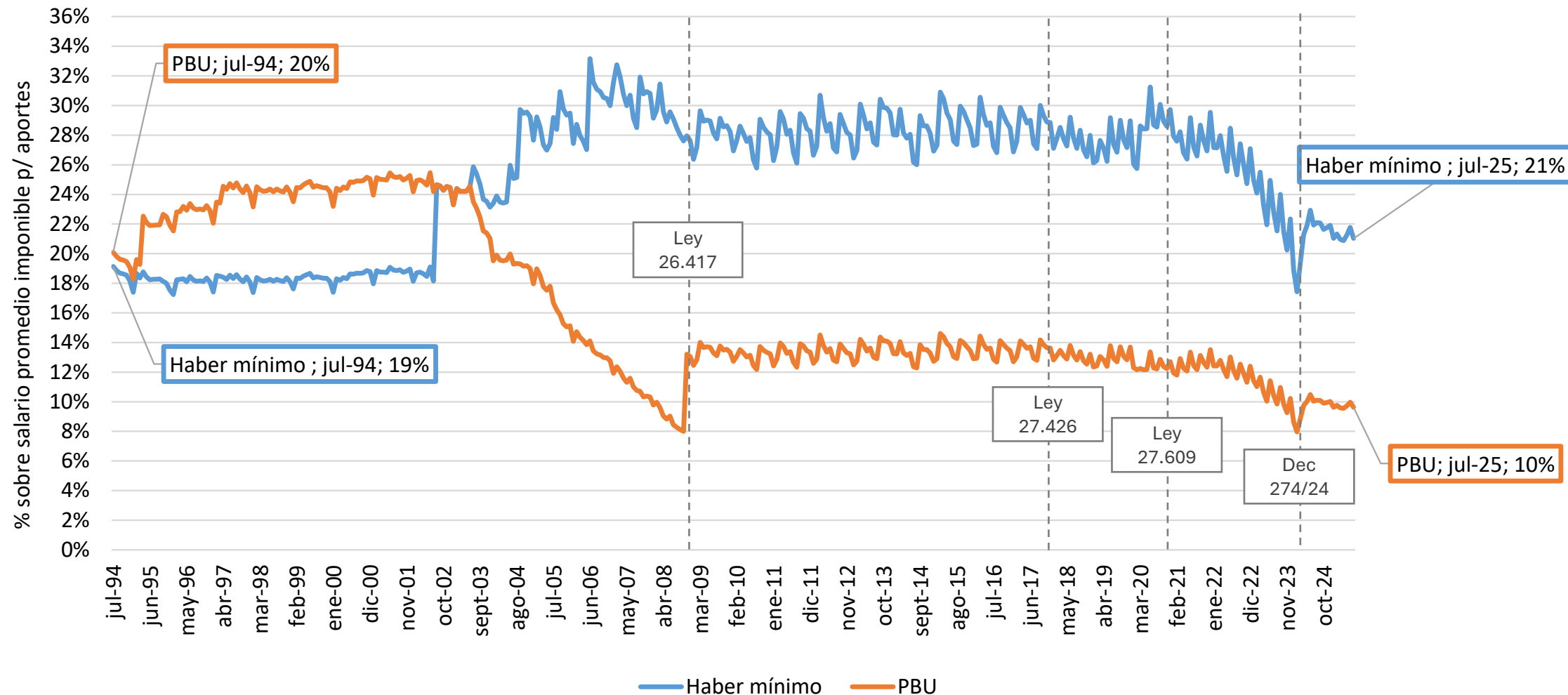
← **Monotributo**

Casas Particulares



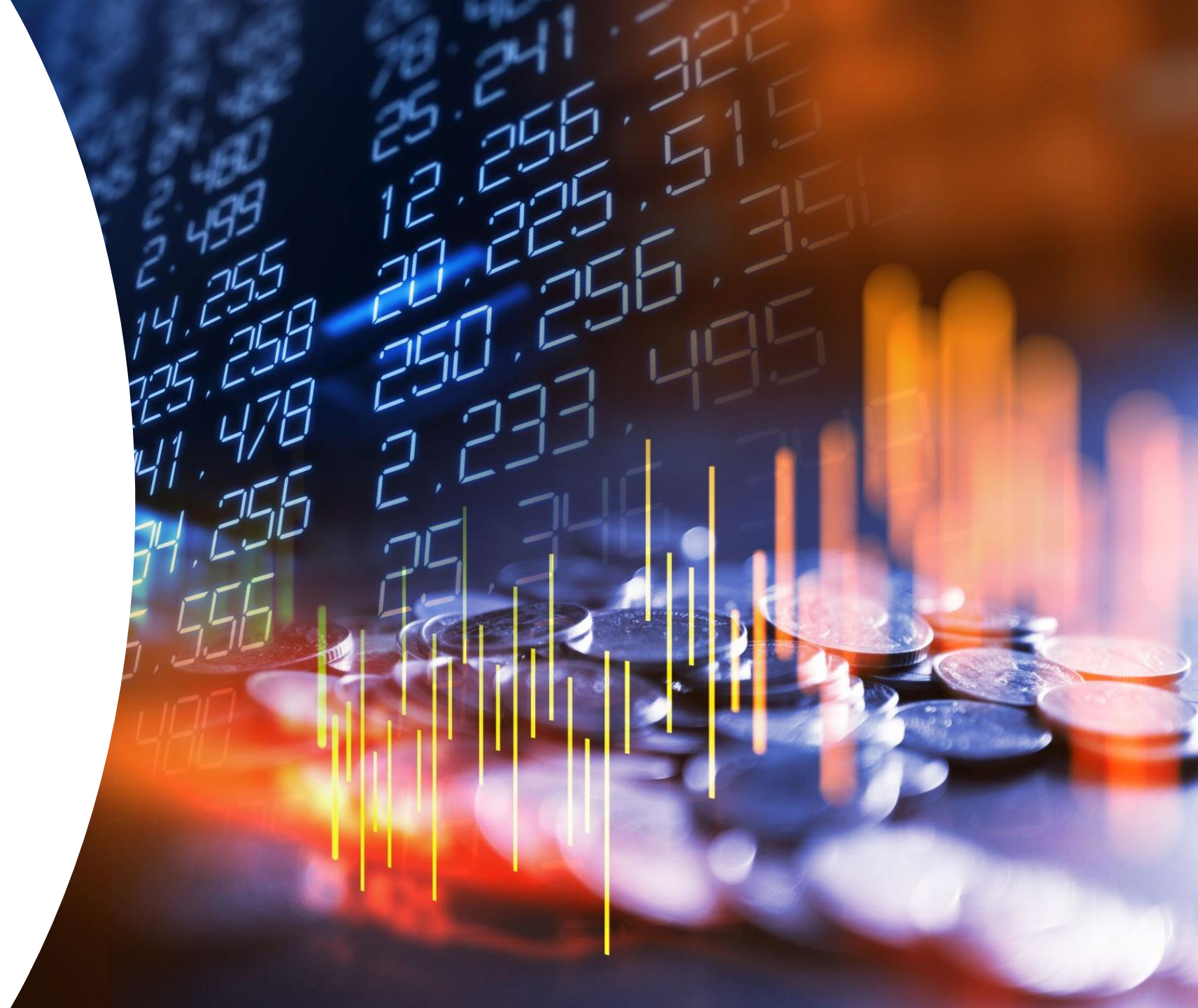
EVOLUCION DEL HABER MINIMO (sin refuerzo prev.) Y PBU

Valores expresados sobre salario promedio. Periodo Julio 1994 a Julio 2025



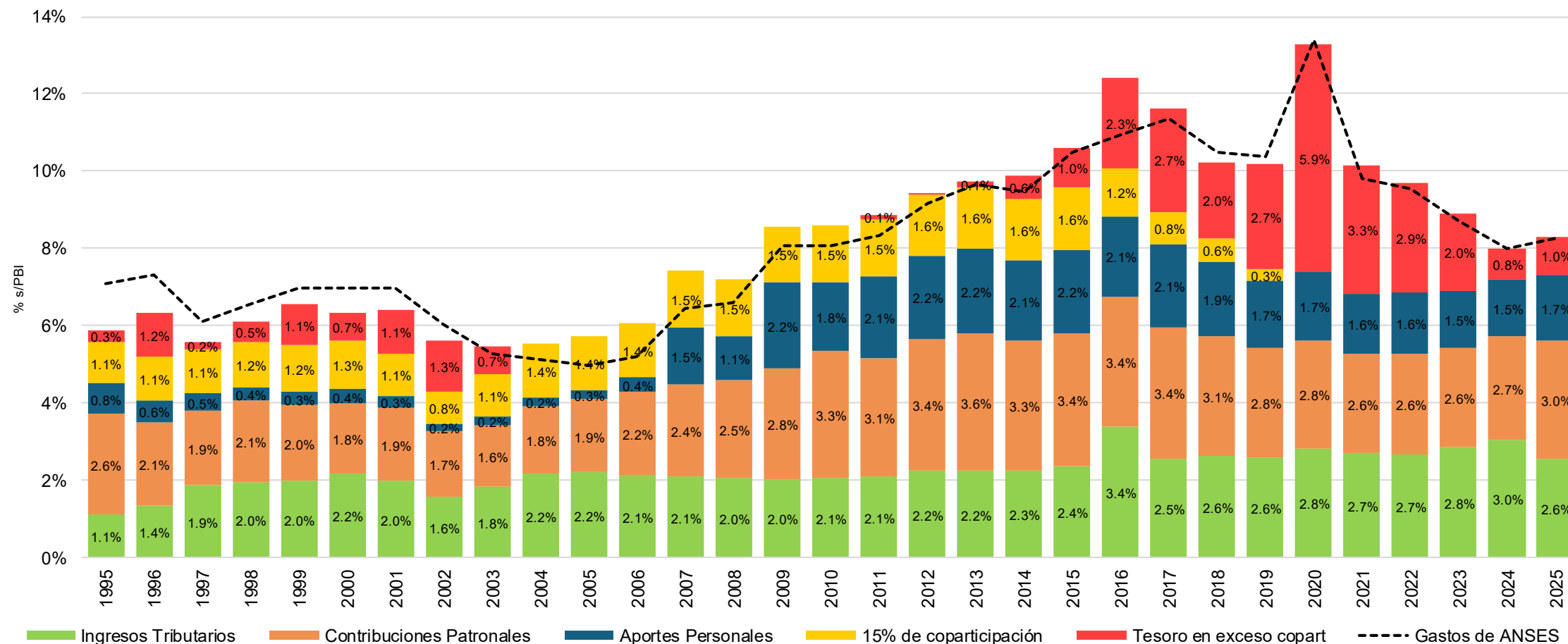
**XXVI Jornadas Nacionales y
Latinoamericanas Actuariales**
14 y 15 de octubre 2025

Ingresos y egresos de ANSES

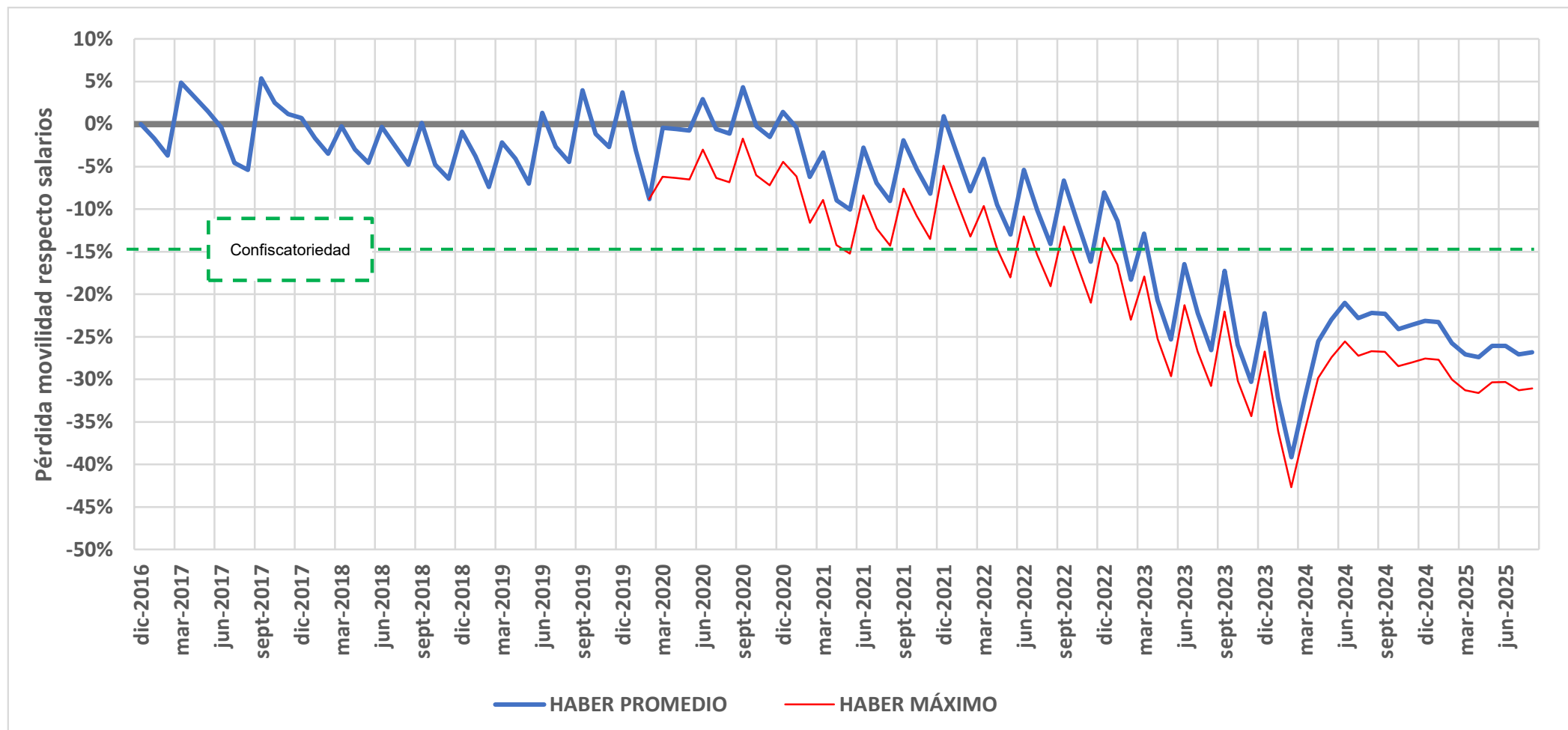


Evolución de ingresos y gastos de ANSES

Valores expresados sobre PIB. Año 2025 hasta 3° trim. estimado y provisorio



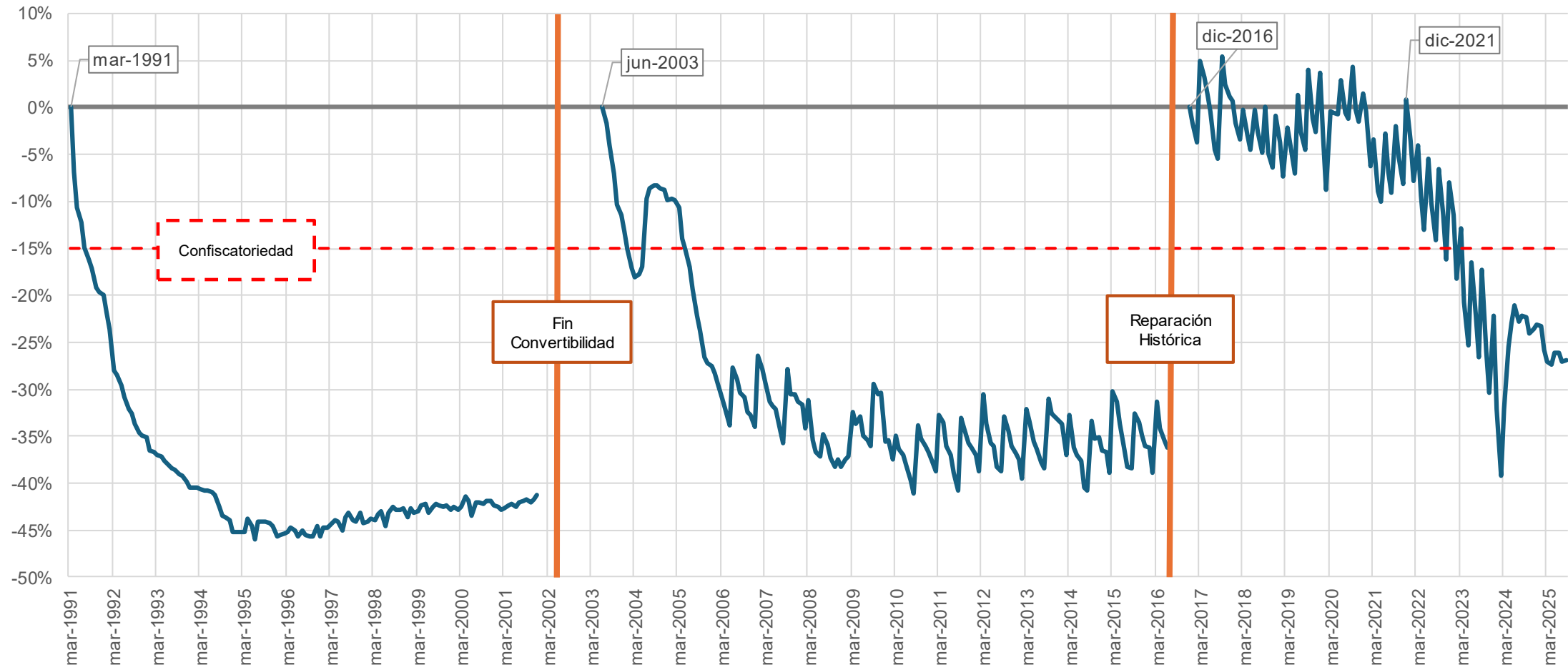
Evolución del haber promedio y máximo del Régimen General respecto al Salario promedio Diciembre 2016 a Agosto 2025



Fuente: elaboración propia en base a movilizaciones otorgadas y RIPTE

Pérdida del haber del Régimen General respecto al Salario promedio

-ejemplo para un haber promedio, que no se vea afectado por el haber mínimo-



Se consideraron las movilidades para el mes efectivo de aplicación, sin contemplar los pagos a cuenta.

GASTO DE ANSES SEGÚN FUENTE DE FINANCIAMIENTO

Valores expresados sobre PIB

Programas y financiamiento			EJERCICIO			
			2021	2022	2023	2024
Financiado con Recursos Propios	Programas Contributivos	Previsional Contributivo	4.0%	4.4%	4.2%	4.5%
		AAFF Contributivo	0.4%	0.4%	0.3%	0.3%
		Desempleo	0.0%	0.0%	0.0%	0.0%
		Subtotal contributivos	4.5%	4.8%	4.5%	4.8%
	Programas no contributivos o no SUSS	AAFF No Contributivo	0.7%	0.6%	0.5%	0.7%
		PNC	0.8%	0.7%	0.7%	0.7%
		Déficit IAFPRPM	0.2%	0.1%	0.2%	0.1%
		Déficit Caja Policia y FFSS	0.2%	0.2%	0.3%	0.2%
		Complementos	0.0%	0.0%	0.3%	0.5%
		Subtotal no contrib / no SUSS	1.9%	1.7%	1.9%	2.2%
Gastos Adm y otros		0.2%	0.2%	0.2%	0.2%	
Subtotal financiado con Recursos Propios		6.5%	6.7%	6.7%	7.2%	
Financiado con Tesoro	Programas Contributivos	Previsional Contributivo	2.7%	1.9%	1.3%	0.7%
		AAFF Contributivo	0.1%	0.2%	0.0%	0.0%
		Subtotal contributivos	2.8%	2.1%	1.3%	0.7%
	Programas no contributivos o no SUSS	PNC	0.0%	0.1%	0.1%	0.0%
		PUAM	0.1%	0.1%	0.1%	0.1%
		Refuerzo de ingresos	0.1%	0.2%	0.1%	0.0%
		Otros	0.3%	0.3%	0.3%	0.0%
		Subtotal no contrib / no SUSS	0.5%	0.8%	0.6%	0.1%
Subtotal financiado con Tesoro		3.3%	2.8%	2.0%	0.8%	
TOTAL GASTO ANSES		9.8%	9.5%	8.7%	8.0%	

Fuente: Elaboración propia en base a ONP y CGN



- Se está asumiendo que no hay un perímetro que separe la Administración Pública Nacional del Sistema Previsional y otros subsistemas, entonces todos los ingresos pasan a ser fungibles entre sí.
- El gasto previsional pasa a ser una línea más dentro del Presupuesto.



- Se simula la existencia de una Caja de Previsión Social, financiada con aportes y contribuciones.
- Esta visión asume que existe una diferencia entre el estatus de los aportes y contribuciones respecto al de los impuestos específicos.



Comentarios

- Artículo 14 bis: “.... la ley establecerá: el seguro social obligatorio, que estará a cargo de entidades nacionales o provinciales con autonomía financiera y económica.....”
- ¿Cuál es la capacidad de pago del sistema de previsión nacional?
- ¿Estudiamos la sostenibilidad del sistema previsional o la sostenibilidad del gasto previsional dentro del Estado Nacional?
- Sistema de beneficio definido vs. aporte definido

**XXVI Jornadas Nacionales y
Latinoamericanas Actuariales**
14 y 15 de octubre 2025

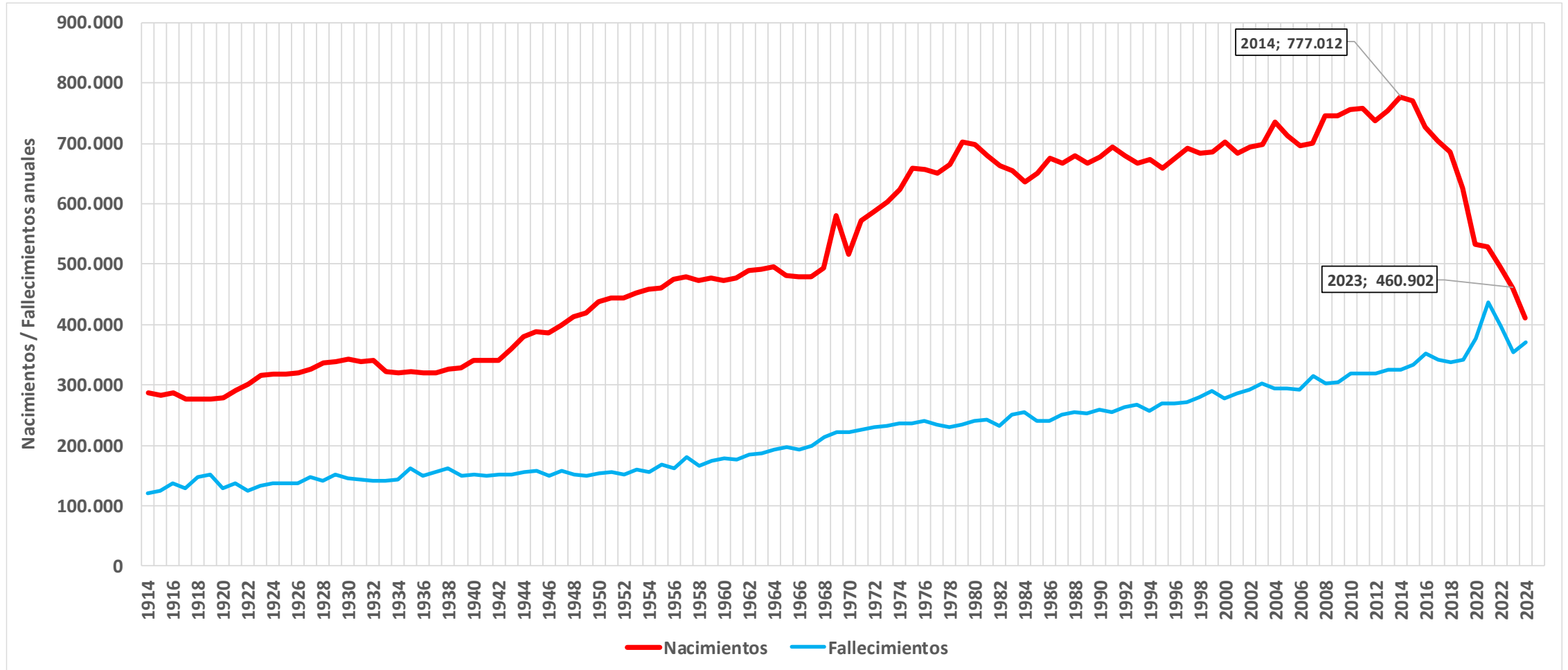
Nacimientos

Estimaciones recientes



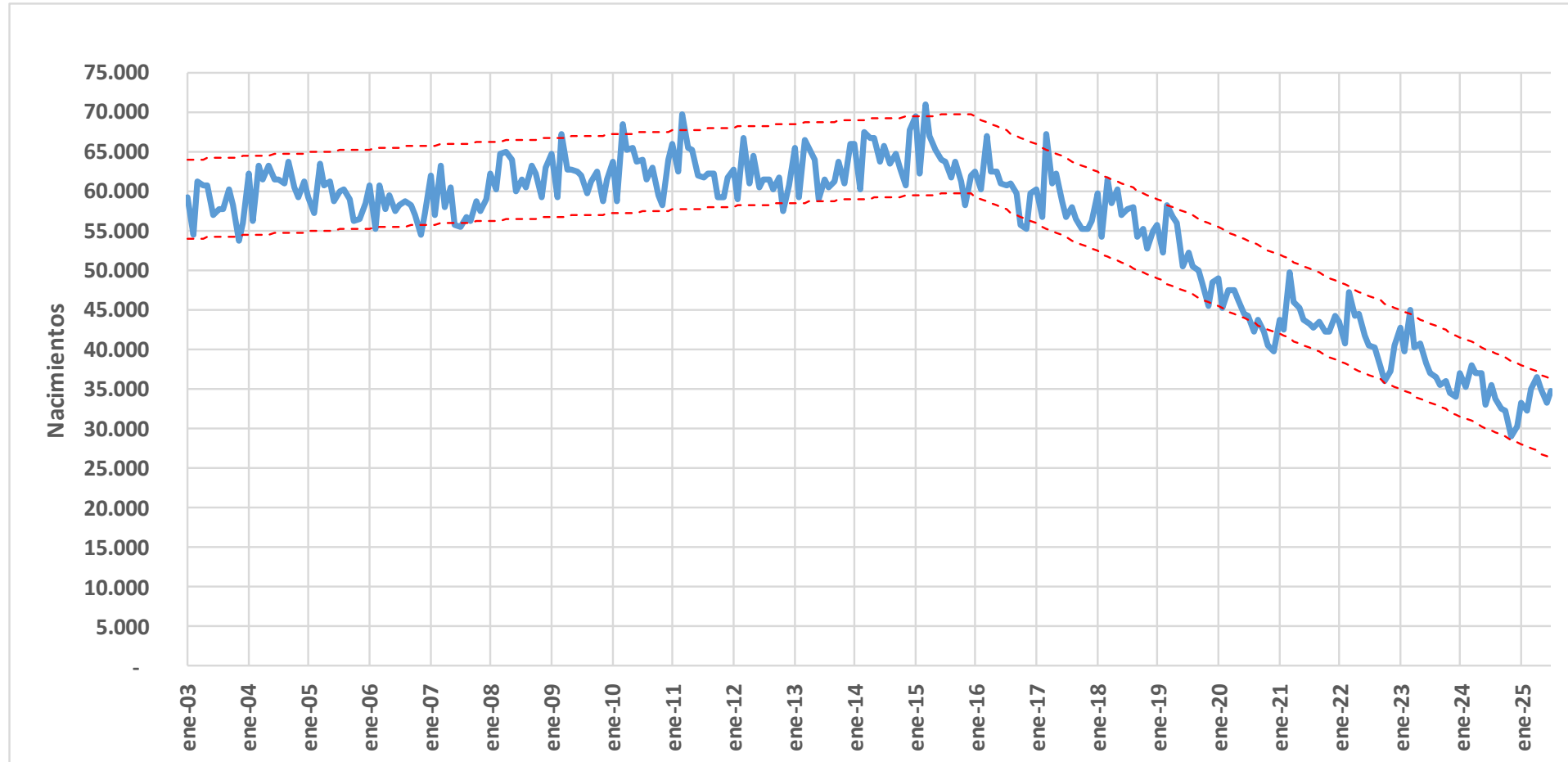
Nacimientos y fallecimientos desde 1914

Año 2024 con valores estimados

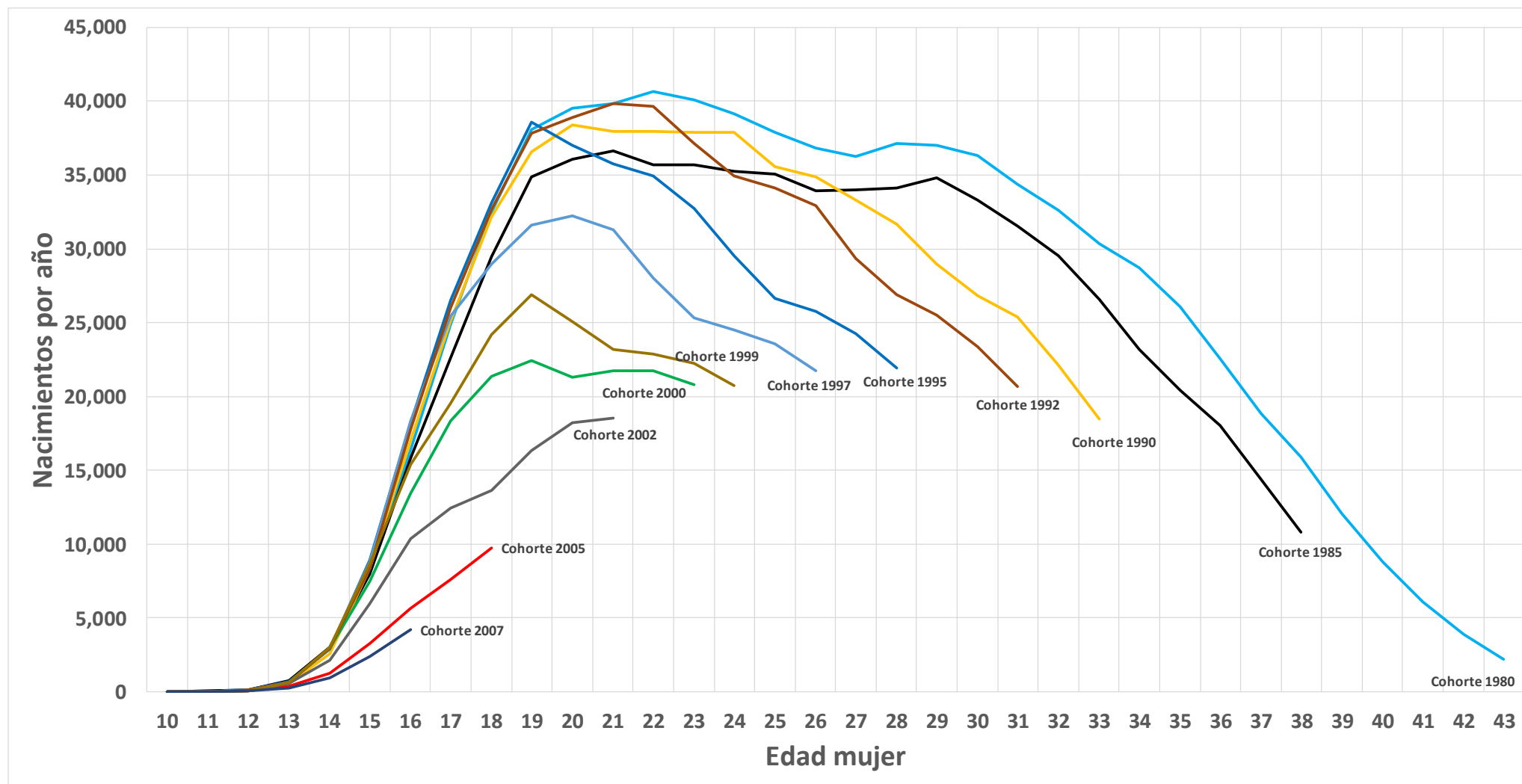


Fuente: Período 1914 a 2023 Ministerio de Salud, excepto periodo 1971-1974 con datos de Naciones Unidas. Datos del año 2024 son estimados.

Estimación de nacimientos por mes desde 2003

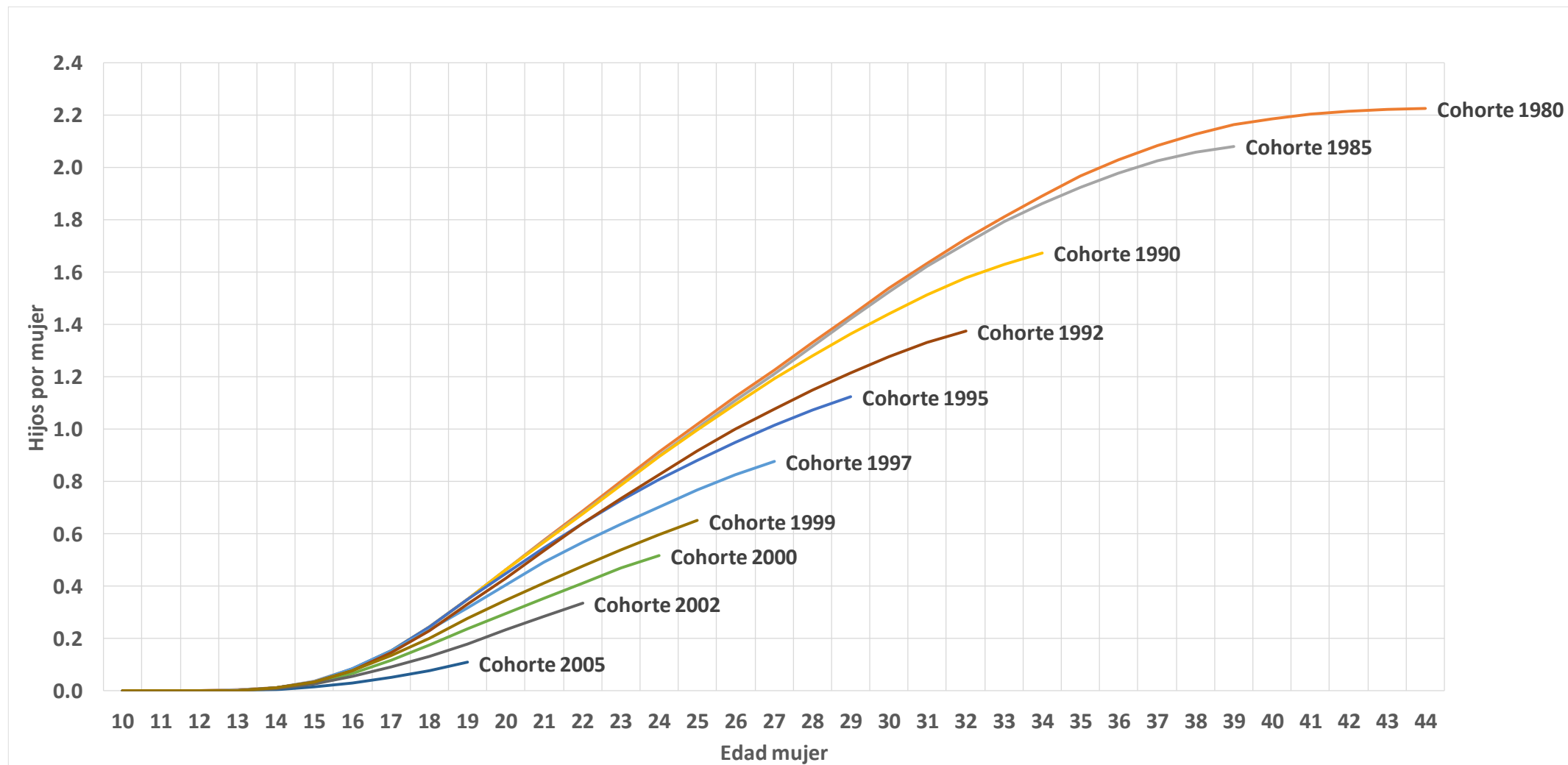


ESTIMACIÓN DE NACIMIENTOS ANUALES POR COHORTE DE MUJERES Y EDAD



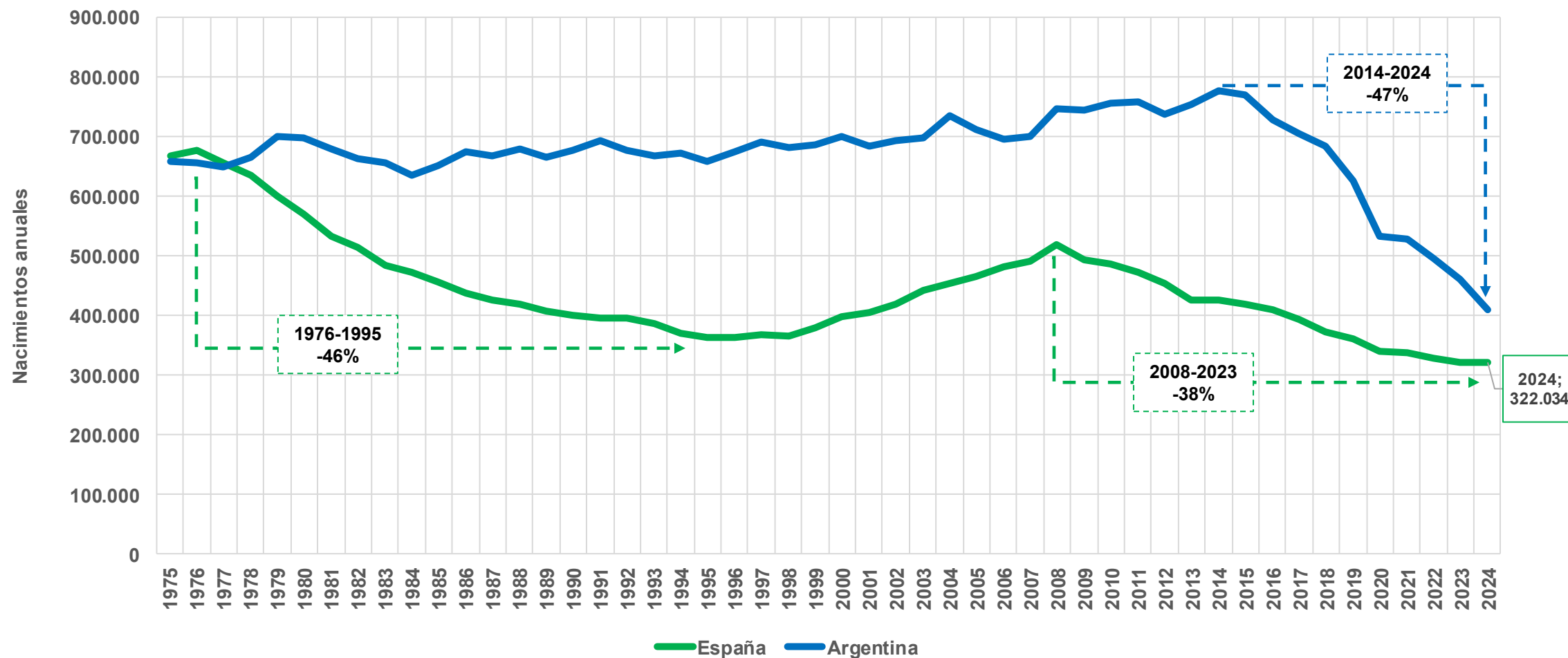
Fuente: estimaciones propias sobre base RENAPER

PROMEDIO DE HIJOS POR MUJER, SEGÚN COHORTE Y EDAD



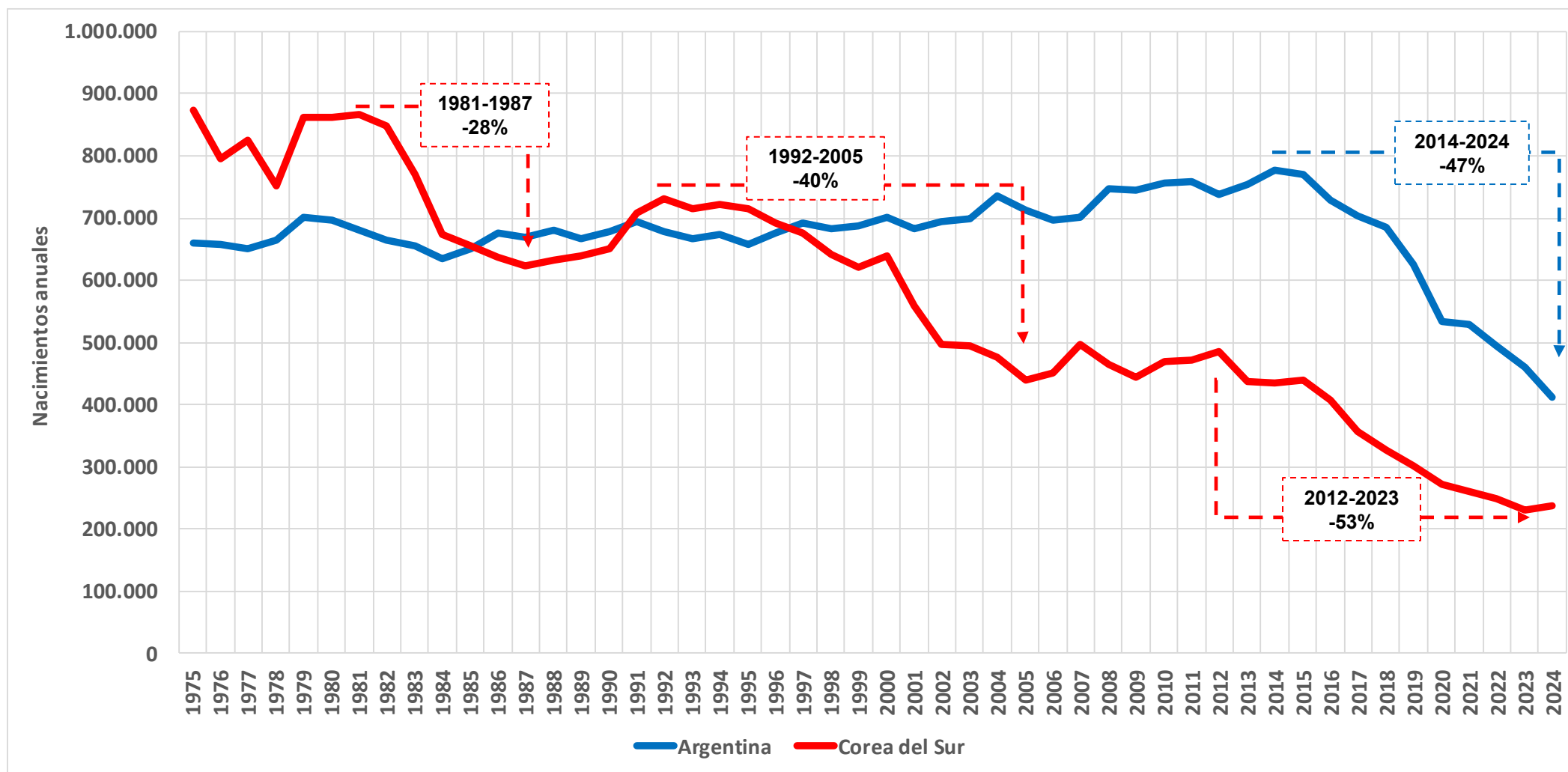
COMPARACIÓN CON ESPAÑA

Nacimientos anuales

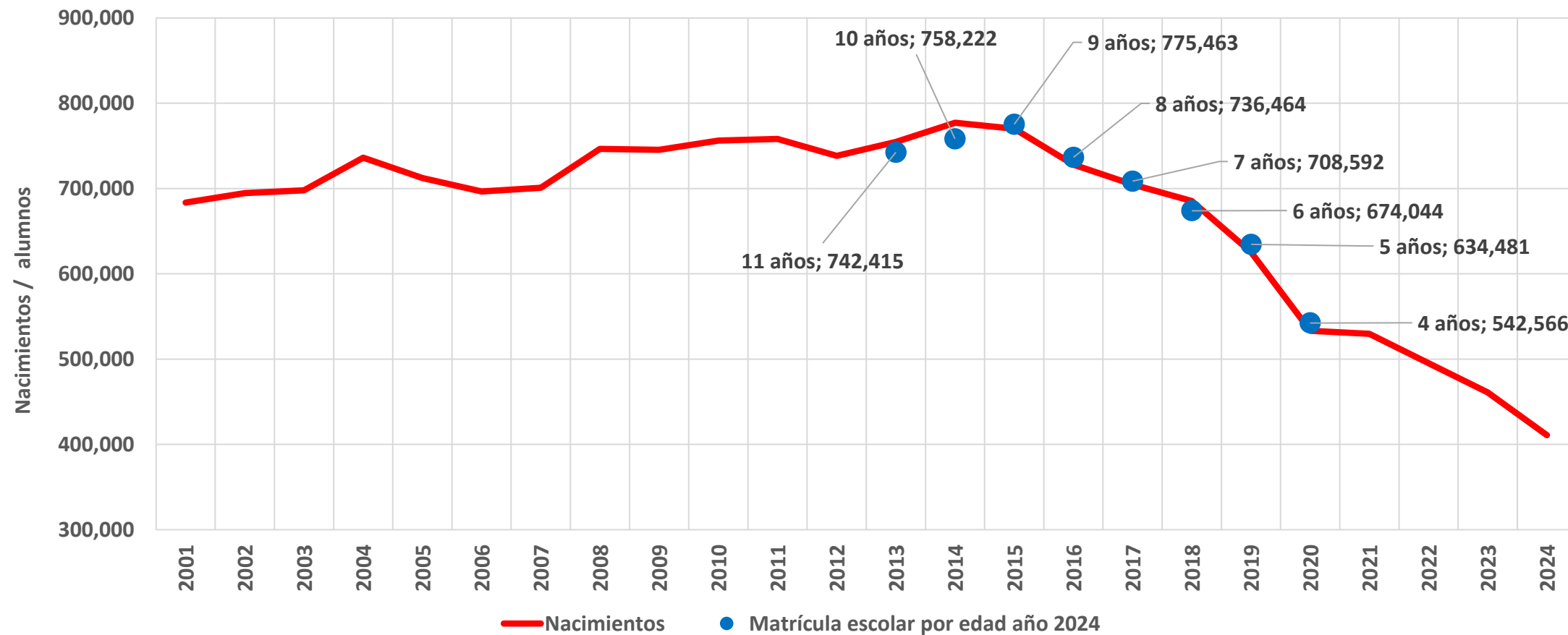


COMPARACIÓN CON COREA DEL SUR

Nacimientos anuales



Nacimientos y matrícula escolar 2024



Aspectos Financieros y Estadísticos de la Seguridad Social en Argentina

Consejo Profesional de Ciencias Económicas
Ciudad de Buenos Aires
14-10-2025

**Act. Roberto
Gómez**

